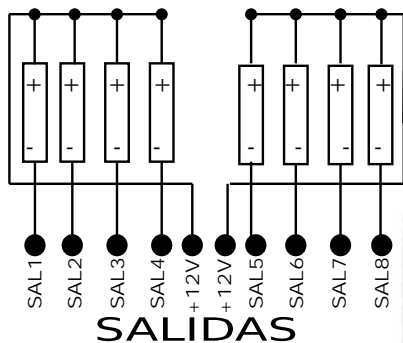


# 1



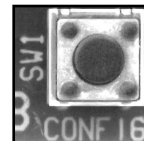
Conecte las cargas a cada uno de los canales de salida, respetando la polaridad indicada en el circuito.

# 2



Alimente el circuito con su fuente de voltaje.  
Respetando la polaridad y el voltaje indicados.

# 3



Identifique el LED9 y el botón SW1 para realizar las siguientes funciones, si lo requiere:

**Variación de la velocidad de secuencia:**

1. Verifique que LED9 esté apagado.
2. Presione SW1 hasta encontrar la velocidad deseada.

**Entrada al modo configuración:**

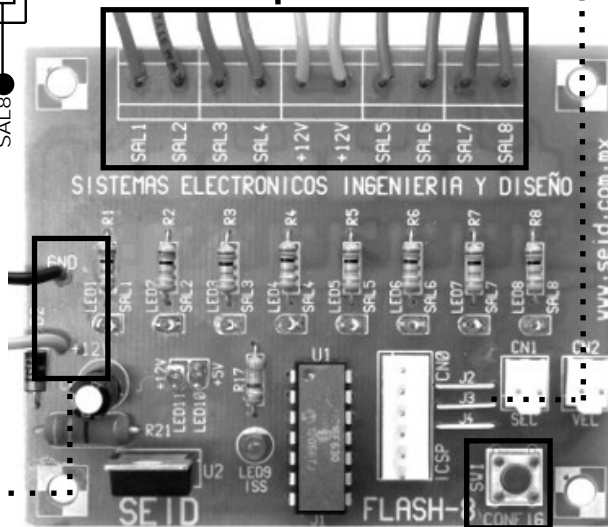
1. Mantenga presionado SW1 hasta que LED9 encienda.

**Selección de secuencia y salida del modo configuración:**

1. Verifique que el LED9 esté encendido
2. Presione SW1 hasta encontrar la secuencia deseada.
3. Mantenga presionado el botón SW1 hasta que LED9 se apague (fin de selección de secuencia).

**Selección del modo demostración:**

1. Entre a modo configuración.
2. Presione SW1 hasta que los LED1,2,3,4,5,6,7,8 se apaguen.
3. Salga del modo configuración.



**NOTA:** Si requiere más información para poder operar correctamente el producto, consulte la Guía de Usuario visitando [www.seid.com.mx](http://www.seid.com.mx).

## Garantía

AL USAR ESTE PRODUCTO SEID, USTED ESTÁ ACEPTANDO ESTE CERTIFICADO DE GARANTÍA.

ANTES DE INSTALAR EL DISPOSITIVO, LEA CUIDADOSAMENTE LOS TÉRMINOS DE ESTE CERTIFICADO DE GARANTÍA. SI NO ACEPTA LOS TÉRMINOS DE ESTA GARANTÍA, NO USE EL PRODUCTO. DEVUÉLVALO SIN USAR AL DISTRIBUIDOR O A SEID PARA UN REEMBOLSO.

Comuníquese a la oficina central en el teléfono +52(55)5510-2354

Esta garantía le otorga derechos legales específicos. Es posible que tenga otros derechos, los cuales varían de acuerdo al país, estado o provincia. Esta garantía es aplicable dentro del alcance permitido.

## Condiciones de Garantía

Esta garantía es válida únicamente sí:

(I) El producto no se ha sometido a mal uso o negligencia. Se han cumplido con las características eléctricas que se establecen en este manual o ha sufrido algún otro tipo de accidente.

(II) No existe modificación, alteración o adición realizadas por personas no autorizadas por Sistemas Electrónicos Ingeniería y Diseño en el producto.

(III) El producto se ha manejado conforme a lo establecido en esta Guía de Usuario.

(IV) La garantía limitada del fabricante cubre por 6 meses el este producto y sus accesorios a partir de su fecha de adquisición.

(V) Durante el período de garantía limitada, se reparará o reemplazará este producto a consideración de SEID, no aplicando ningún cargo al cliente.

(VI) El cliente deberá entregar información que pruebe razonablemente la fecha de adquisición (factura o comprobante de compra sellados) de este producto.

(VII) El cliente podrá hacer válida esta garantía directamente en la tienda donde adquirió el producto, dentro de los primeros treinta días posteriores a la compra. Para los cinco meses restantes, el cliente tendrá que contactar directamente con SEID al teléfono: +52 (55)5510-2354 o a través de un correo electrónico a [garantia@seid.com.mx](mailto:garantia@seid.com.mx).

## Contacto

Si tiene alguna duda sobre la operación u otra información acerca de este o cualquier otro producto SEID, pónganse en contacto con nuestro grupo de ingenieros, por cualquiera de estos medios a Sistemas Electrónicos Ingeniería y Diseño:

Correo Electrónico: [soporte@seid.com.mx](mailto:soporte@seid.com.mx)  
Teléfono: +52(55)5510-2354 (10:00- 19:00 GTM-5)

### Recursos en línea:

Sitio web : [www.seid.com.mx](http://www.seid.com.mx)  
Descargas:  
[www.seid.com.mx/soporte/descargas](http://www.seid.com.mx/soporte/descargas)

