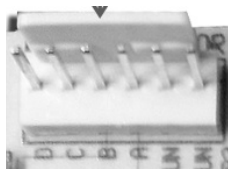
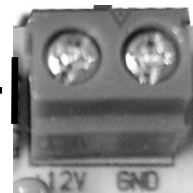


1



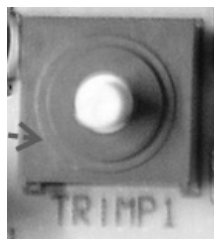
Conecte en CN1 el motor a pasos que se incluye en el paquete.

2

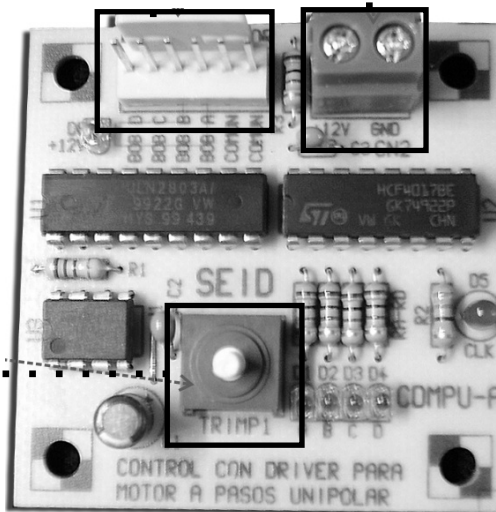


Alimente el circuito con una fuente de voltaje respetando la polaridad y tensión indicados.

3



Gire en sentido horario el potenciómetro TRIMP1 para incrementar la velocidad del motor y en sentido contrario para disminuirla. En los leds D1 a D5 podrá visualizar la velocidad.



ESPECIFICACIONES:

- * Tensión de alimentación: 12VCD
- * Fases: 4
- * Corriente máxima por fase: 500mA



ADVERTENCIA

Debido a que la CDMPU_A es una tarjeta didáctica se recomienda lo siguiente:

- * No conecte motores con consumos mayores a 500mA por fase, ya que puede dañar el driver de la tarjeta [U1].
- * No mantenga energizada la tarjeta por un tiempo mayor a 15 minutos ya que el motor se sobrecalentará pudiendo dañar [U1]. Si requiere mantener en uso constante el motor, montelo sobre un dissipador de calor adecuado para evitar su sobrecalentamiento.

Garantía

AL USAR ESTE PRODUCTO SEID, USTED ESTÁ ACEPTANDO ESTE CERTIFICADO DE GARANTÍA.

ANTES DE INSTALAR EL DISPOSITIVO, LEA CUIDADOSAMENTE LOS TÉRMINOS DE ESTE CERTIFICADO DE GARANTÍA. SI NO ACEPTA LOS TÉRMINOS DE ESTA GARANTÍA, NO USE EL PRODUCTO. DEVUÉLVALO SIN USAR AL DISTRIBUIDOR O A SEID PARA UN REEMBOLSO.

Comuníquese a la oficina central en el teléfono +52(55)5510-2354

Esta garantía le otorga derechos legales específicos. Es posible que tenga otros derechos, los cuales varían de acuerdo al país, estado o provincia. Esta garantía es aplicable dentro del alcance permitido.

Condiciones de Garantía

Esta garantía es válida únicamente sí:

(I) El producto no se ha sometido a mal uso o negligencia. Se han cumplido con las características eléctricas que se establecen en este manual o ha sufrido algún otro tipo de accidente.

(II) No existe modificación, alteración o adición realizadas por personas no autorizadas por Sistemas Electrónicos Ingeniería y Diseño en el producto.

(III) El producto se ha manejado conforme a lo establecido en esta Guía de Usuario.

(IV) La garantía limitada del fabricante cubre por 6 meses el este producto y sus accesorios a partir de su fecha de adquisición.

(V) Durante el período de garantía limitada, se reparará o reemplazará este producto a consideración de SEID, no aplicando ningún cargo al cliente.

(VI) El cliente deberá entregar información que pruebe razonablemente la fecha de adquisición (factura o comprobante de compra sellados) de este producto.

(VII) El cliente podrá hacer válida esta garantía directamente en la tienda donde adquirió el producto, dentro de los primeros treinta días posteriores a la compra. Para los cinco meses restantes, el cliente tendrá que contactar directamente con SEID al teléfono: +52 (55)5510-2354 o a través de un correo electrónico a garantia@seid.com.mx.

Contacto

Si tiene alguna duda sobre la operación u otra información acerca de este o cualquier otro producto SEID, pónganse en contacto con nuestro grupo de ingenieros, por cualquiera de estos medios a Sistemas Electrónicos Ingeniería y Diseño:

Correo Electrónico: soporte@seid.com.mx
Teléfono: +52(55)5510-2354 (10:00- 19:00 GTM-5)

Recursos en línea:

Sitio web : www.seid.com.mx
Descargas:
www.seid.com.mx/soporte/descargas

